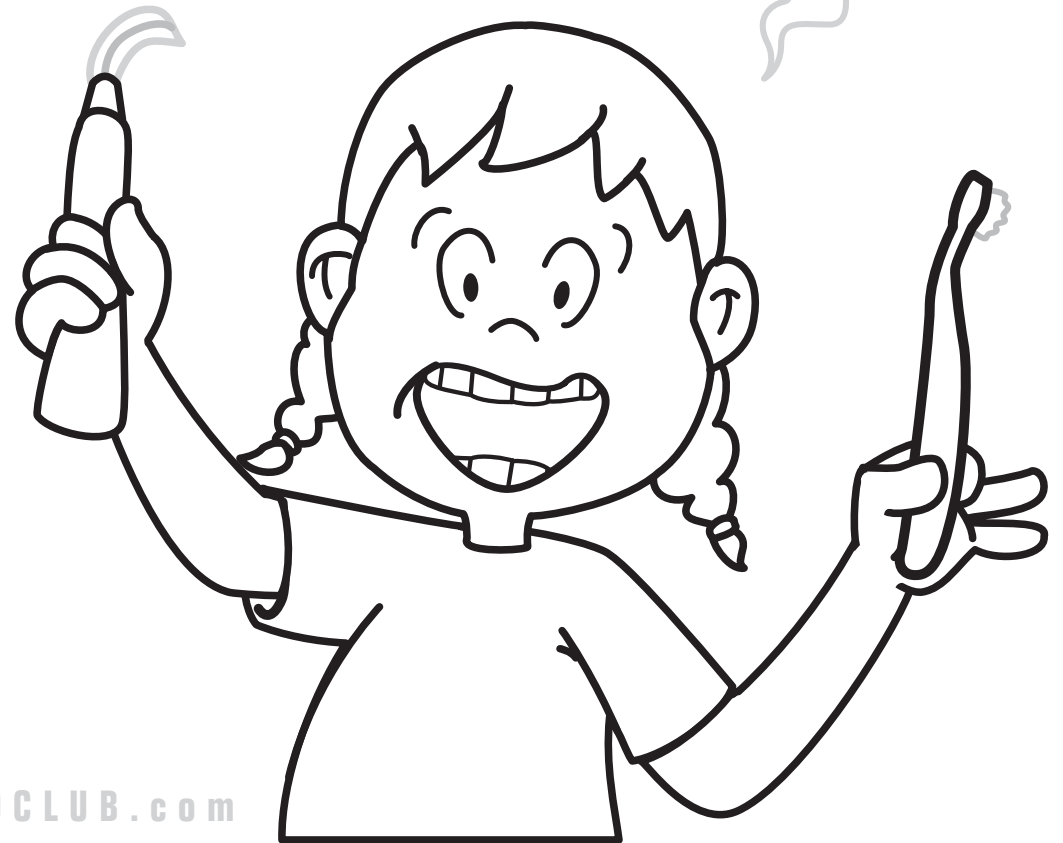


PARA TENER UNOS DIENTES SANOS...

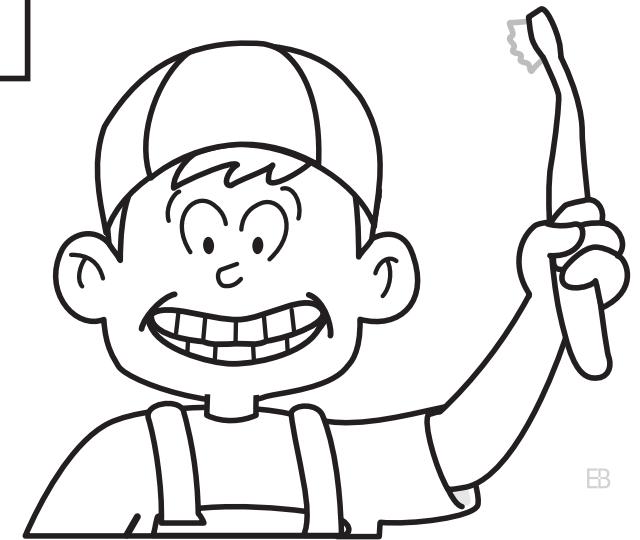
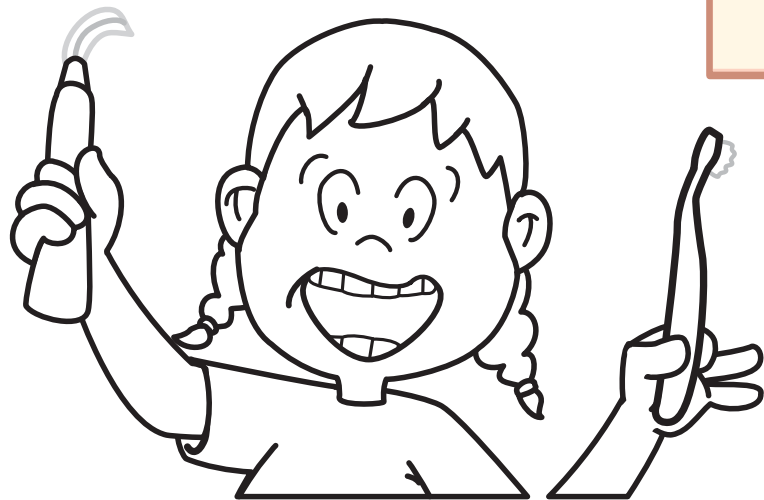
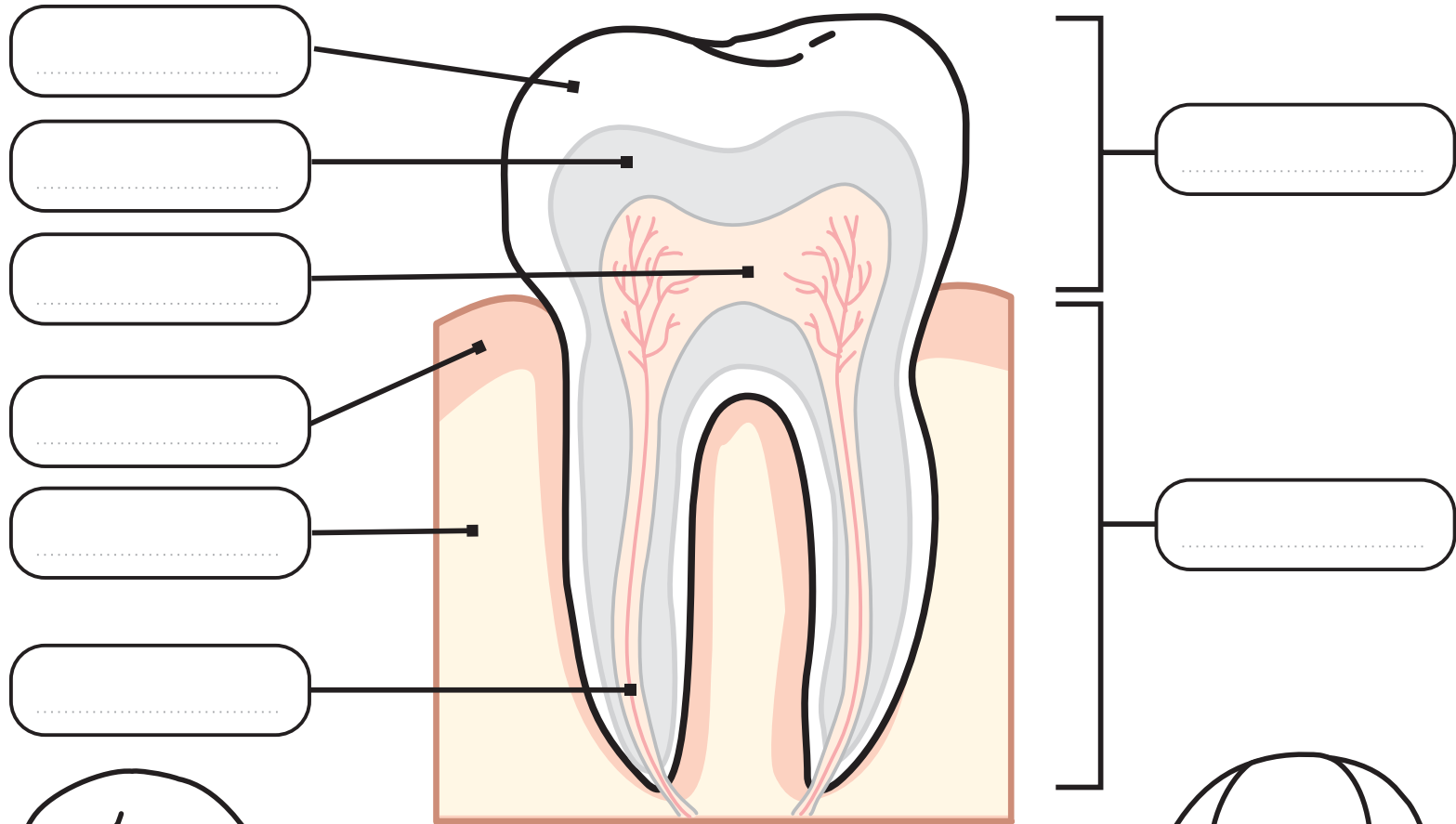
**HAY QUE COMER COSAS SANAS
Y CEPILLARSE BIEN LOS DIENTES
DESPUÉS DE CADA COMIDA.**

**¡AH!
Y UNA VEZ AL AÑO,
IR A LA REVISIÓN
DEL DENTISTA.**



Nombre Fecha

Escribe los nombres en su lugar:
corona, raíz, esmalte, dentina, encía, pulpa, hueso, nervios.



Test sobre los dientes.

- ¿Qué hacen los dientes en el sistema digestivo?
 - Crear caries y bacterias.
 - La simbiosis.
 - Masticar la comida.
- Aparte de la digestión, ¿intervienen los dientes en otros procesos?
 - Sí, nos ayudan a respirar.
 - Sí, nos ayudan a hablar y sonreír.
 - No, solo mastican la comida.
- ¿Qué tipo de alimentos son de los que NO debemos comer demasiado?
 - Fruta.
 - Carne.
 - Dulces.
- ¿Cuántas veces al día debes limpiarte los dientes?
 - Basta 1 vez.
 - Más de 10 veces.
 - 3 veces.
- ¿Cuántas dentaduras tienes a lo largo de la vida?
 - Dos, la de leche y la definitiva.
 - Infinitas, como los tiburones, cada vez que se cae un diente crece otro.
 - Una, la definitiva.
- ¿Qué es la placa?
 - Trozos de comida.
 - Agujeros blancos.
 - Una capa de bacterias.
- ¿Durante cuánto tiempo debemos cepillarnos los dientes?
 - Unos 2 minutos.
 - Durante 5 minutos.
 - Más de 10 minutos.
- ¿Cuántos dientes tiene tu primer conjunto de dientes o dientes de leche?
 - Solo 10.
 - 32; igual que los definitivos.
 - 20.
- ¿Cuándo suelen caer los dientes de leche?
 - Sobre los 20 años.
 - Sobre los 6 años.
 - Sobre los 2 años.
- ¿Qué se produce cuando la placa se alimenta de los azúcares de la comida?
 - Ácido, que rompe el esmalte.
 - Flúor, dañino para la boca.
 - Se crea una capa de esmalte más fuerte.

